

FARFALLE

CHE ANIMALI SONO?

Le farfalle appartengono all'ordine dei **Lepidotteri** (dal greco *lepidos* = squama e *pteron* = ala) e fanno parte della classe degli **Insetti**.

L'ordine comprende **4 sottordini**: Zeugloptera, Aglossata, Heterobathmiina e Glossata. Ai primi tre appartengono poche specie con caratteristiche primitive. La quasi totalità delle farfalle e delle falene conosciute appartengono al sottordine Glossata.

FARFALLE O FALENE?

La maggior parte delle **farfalle** è attiva durante il giorno, mentre le **falene** sono più spesso creature notturne.

Osservando le **antenne**, molte farfalle hanno dei piccoli rigonfiamenti alle estremità delle antenne, mentre le antenne delle falene appaiono spesso come fili sottili oppure piccoli pettini. Inoltre, molte farfalle **a riposo** tengono le ali chiuse, mentre in molti casi le falene tengono le ali aperte e distese.



Perché non bisogna toccare le ali delle farfalle?

Le ali sono ricoperte di minuscole scagliette colorate, poste l'una sopra l'altra come le tegole di un tetto. Anche un semplice sfioramento può danneggiarle!

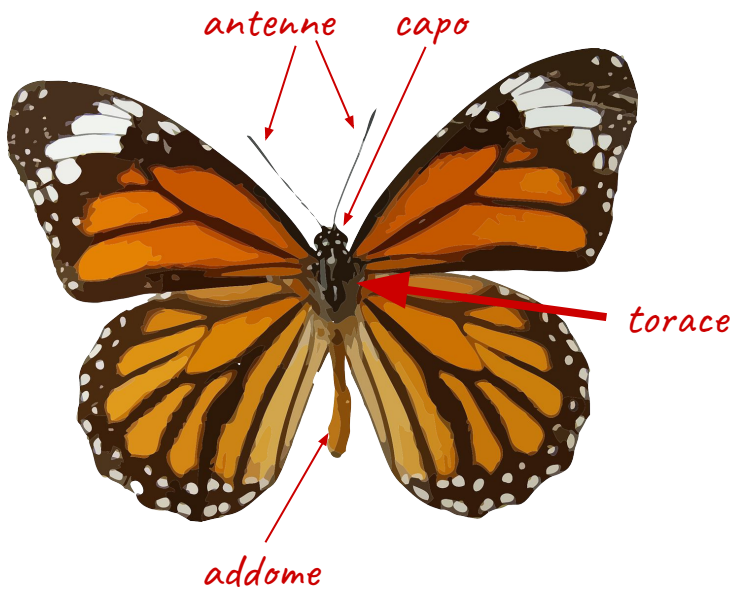
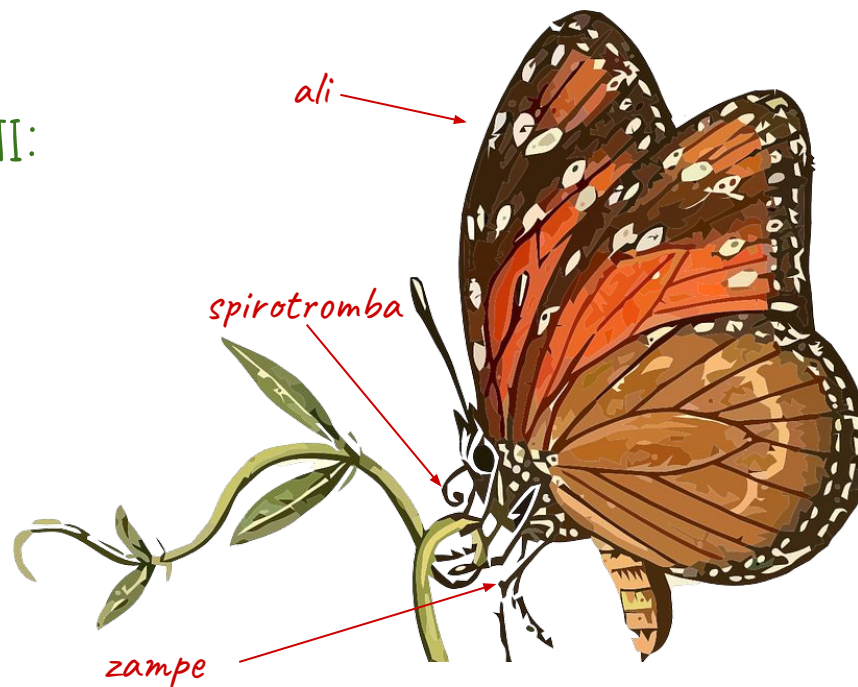
IL CORPO DELLE FARFALLE È DIVISO IN TRE PARTI:

Il **capo** possiede un paio di **antenne**, molto sensibili agli odori, due **occhi** composti da migliaia di faccette dette ommatidi e i pezzi boccali, tra cui la **spirotromba**, una sorta di proboscide.

Il **torace** porta due paia di ali e tre paia di zampe.

L'**addome** è privo di ali e zampe.

Le femmine di alcune specie di farfalle hanno ali atrofizzate e non volano.



LA SPIROTROMBA

La spirotromba funziona come una **cannuccia**, viene tenuta **arrotolata** sotto il capo; viene srotolata al momento di nutrirsi, per aspirare il nettare dai fiori; alcune specie invece preferiscono succhiare acqua e sali minerali da fango e escrementi.

In alcune specie la spirotromba è assente, perché la vita degli adulti è così breve che non hanno bisogno di alimentarsi.

Alcune specie infatti vivono soli pochi giorni, altre alcuni mesi.

LE SPECIE NEL MONDO

Nel mondo sono conosciute circa **170.000-180.000 specie di Lepidotteri**, il gruppo che comprende farfalle e falene.

Le farfalle diurne sono circa **17.000-18.000**.

Le specie più grandi e variopinte vivono soprattutto nelle regioni tropicali e subtropicali.

LE SPECIE IN EUROPA E IN ITALIA

In Europa vivono diverse migliaia di specie di farfalle e falene. Il più grande Lepidottero europeo è *Saturnia pyri*, una falena notturna che può superare i 15 cm di apertura alare.

L'Italia è uno dei Paesi europei più ricchi di farfalle, grazie alla varietà di ambienti: montagne, pianure, coste e isole ospitano molte specie diverse.

IL DECLINO DELLE FARFALLE

Molte popolazioni di farfalle sono in declino, soprattutto dove scompaiono prati fioriti, siepi, zone umide e altri habitat naturali. Anche agricoltura intensiva, pesticidi, urbanizzazione e cambiamenti climatici possono ridurre il numero di specie. Un caso simbolico è quello della Monarca occidentale, diminuita drasticamente in Nord America negli ultimi decenni.

