

# FARFALLE

## CHE ANIMALI SONO?

Le farfalle appartengono all'ordine dei **Lepidotteri** (dal greco lepidos = squama e pteron = ala) e fanno parte della classe degli **Insetti**.

L'ordine comprende **4 sottordini**: Zeugloptera, Aglossata, Heterobathmiina e Glossata. Ai primi tre appartengono poche specie con caratteristiche primitive. La quasi totalità delle farfalle e delle falene conosciute appartengono al sottordine Glossata.

## FARFALLE O FALENE?

La maggior parte delle **farfalle** è attiva durante il giorno, anche se ci sono alcune specie tropicali che preferiscono le ore prima dell'alba o il tardo pomeriggio. Le **falene** sono generalmente creature notturne, anche se ai tropici alcune sono attive durante il giorno. Un'importante differenza tra farfalle e falene è la **forma delle antenne**: le farfalle hanno dei piccoli rigonfiamenti alle estremità delle antenne, mentre le antenne delle falene appaiono come fili sottili oppure piccoli pettini. Inoltre, le farfalle a riposo tengono le ali chiuse, mentre le falene tengono le ali aperte e distese.



*Perché non bisogna toccare le ali delle farfalle?*

*Le ali sono ricoperte di minuscole scagliette colorate, poste l'una sopra l'altra come le tegole di un tetto. Anche un semplice sfioramento può causare la loro rottura!*

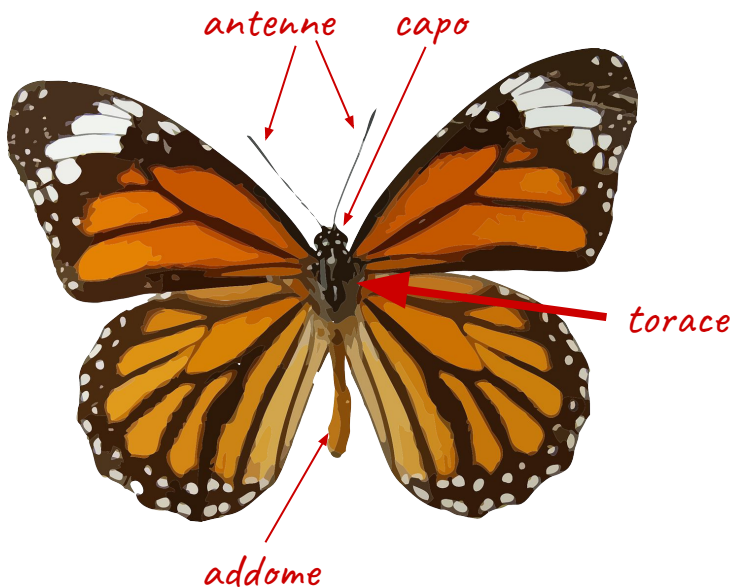
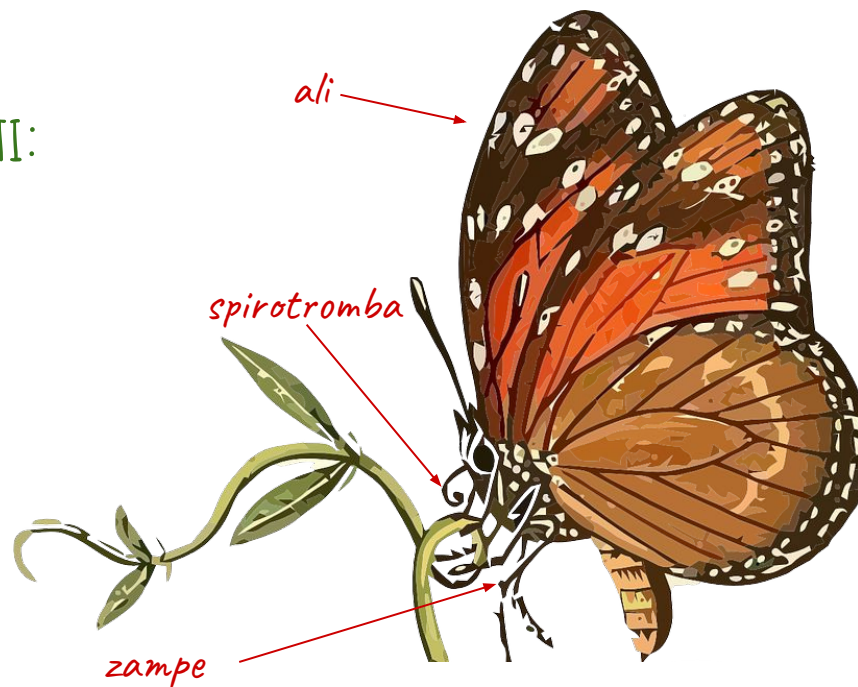
## IL CORPO DELLE FARFALLE È DIVISO IN TRE PARTI:

Il **capo** possiede un paio di **antenne**, molto sensibili agli odori, due **occhi** composti da migliaia di faccette dette ommatidi e i pezzi boccali, tra cui la **spirotromba**, una sorta di proboscide.

Il **torace** porta due paia di ali e tre paia di zampe.

L'**addome**, privo di un organo locomotore.

Le femmine di alcune specie di farfalle hanno ali atrofizzate e non volano.



## LA SPIROTROMBA

La spirotromba funziona come una **cannuccia**, viene tenuta **arrotolata** sotto il capo; viene srotolata al momento di nutrirsi, per aspirare il nettare dai fiori; alcune specie invece preferiscono succhiare acqua e sali minerali da fango e escrementi.

In alcune specie la spirotromba è assente, perché la vita degli adulti è così breve che non hanno bisogno di alimentarsi.

In media, infatti, le farfalle vivono solo 2 settimane.

## LE SPECIE NEL MONDO

**Nel mondo** sono conosciute **circa 158.000 specie** di farfalle: le più variopinte e anche le più grandi (l'apertura alare maggiore raggiunge i 32 cm) vivono nei paesi tropicali e subtropicali.

**In Europa** si conoscono circa **6.000 specie** di farfalle, di cui solo 380 sono classificate come “diurne”. La farfalla più grande del nostro continente è la *Saturnia pyri* (Saturnia del pero o Pavonia maggiore), una farfalla notturna che può raggiungere i 14 cm di apertura alare.



## LE SPECIE IN ITALIA

Secondo l'Unione Internazionale per la Conservazione della Natura (IUCN), l'Italia è il Paese europeo che annovera la maggiore varietà di farfalle, circa **il 60% sul totale** delle specie presenti nel continente, di cui il 4% è purtroppo a rischio di estinzione.



## IL PERICOLO DI ESTINZIONE

Conosciamo lo stato di appena l'1% di tutte queste specie, ma la maggior parte di esse è in costante rischio di estinzione. **La perdita degli habitat naturali è una delle principali cause del loro declino.**

Uno studio recente dimostra che le popolazioni di farfalle si sono dimezzate solo negli ultimi 10 anni. In 20 anni, la popolazione della Monarca Occidentale è diminuita del 98%.